

# Labbate Greco

EMPRENDIMIENTOS





**UBICACIÓN:**

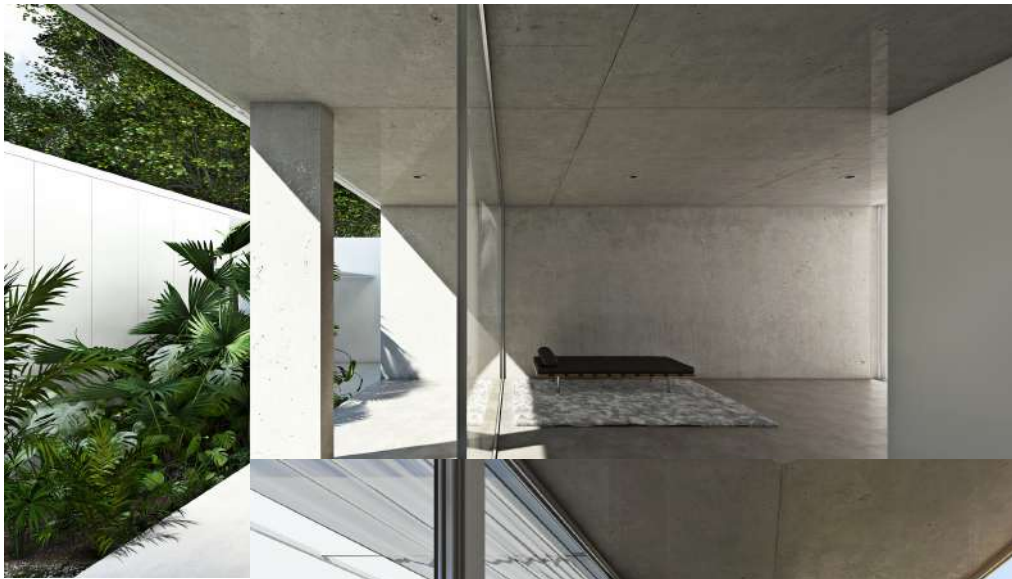
COCHABAMBA 2245, GRAL. SAN MARTÍN

**ACCESOS:**

- 2KM DE AV. GRAL. PAZ
- 600M DE AV. LIB. GRAL. SAN MARTÍN
- PRÓXIMO A LA UNIVERSIDAD UNSAM

*LabbateGreco*  
EMPRESARIOS





## **DEPARTAMENTO MONOAMBIENTE**

**PISO:** 1°

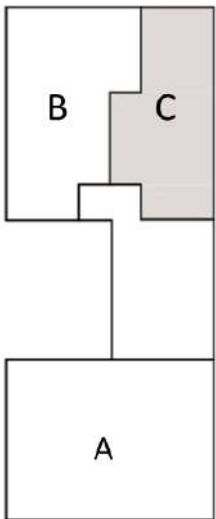
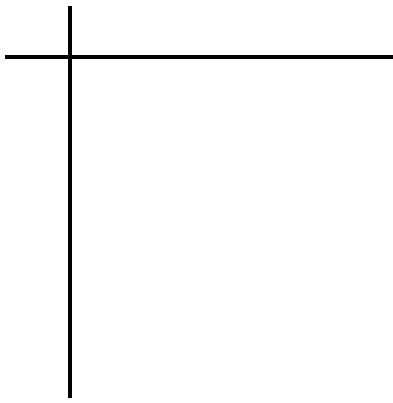
**SUP. CUBIERTA:** 40.8M<sup>2</sup>

**SUP. TOTAL:** 40.8M<sup>2</sup>

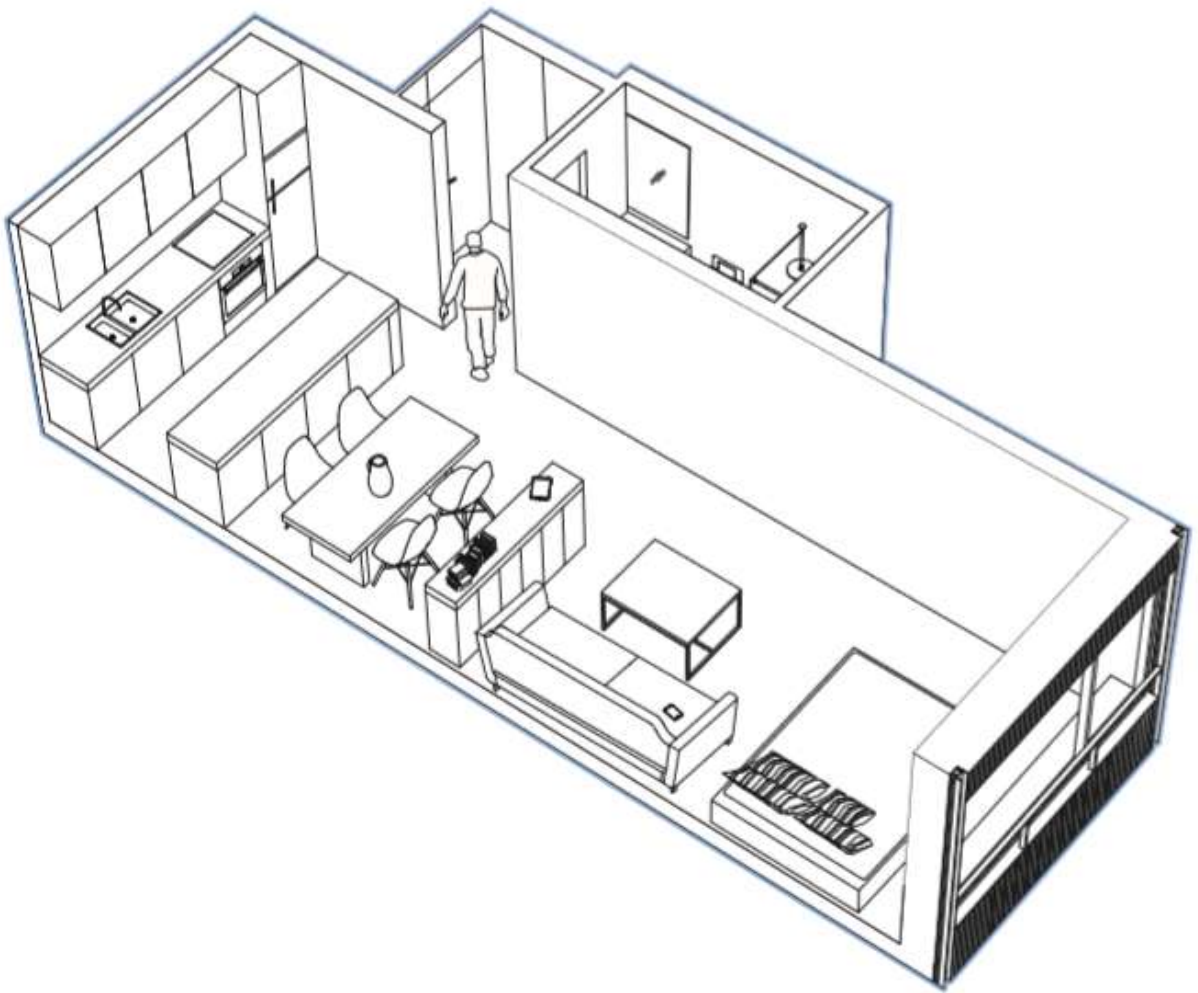
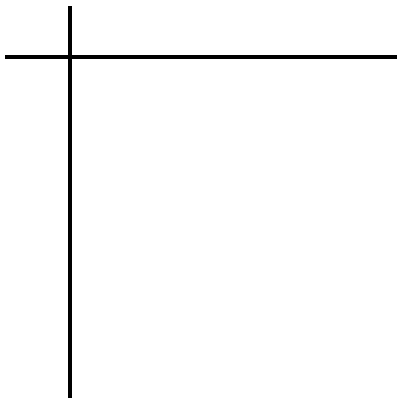
**TIPOLOGÍA:** C

**DISPOSICIÓN:** CONTRAFRENTE

*Labbate Greco*  
EMPRESARIOS



LabbateGreco  
EMPRESARIOS



Labbate Greco  
EMPRESARIOS



*Labbate Greco*  
EMPRENDIMIENTOS

## DESCRIPCIÓN:

ES UNA PLANTA TIPO DE TRES UNIDADES POR PISO DE 3,2 Y 1 AMBIENTE Y LOS ÚLTIMOS NIVELES CON UNIDADES DUPLEX. FUE PREMISA EN EL PROYECTO DISEÑAR UN AIRE-LUZ LO MAS AMPLIO POSIBLE PARA PERMITIR PRIVACIDAD Y VENTILACIÓN A LAS UNIDADES FUNCIONALES.

LA MODULACIÓN VERTICAL SE DIVIDE EN TRES SECCIONES IGUALES, EN UNA DE ESTAS SE GENERA UN VACÍO QUE CONFORMA LA EXPANSIÓN CUBIERTA DE CADA UNIDAD. LA MODULACIÓN HORIZONTAL SE DIVIDE SEGÚN LA OPACIDAD; LA PARTE OPACA CON CHAPA GALVANIZADA PREPINTADA Y LA PARTE TRANSPARENTE CON AVENTANAMIENTO.

EL ULTIMO NIVEL SE DESARROLLA EL SALÓN DE USOS MÚLTIPLES, CON ÁREAS CUBIERTAS Y EXPANSIÓN VERDE. CUENTA CON PARRILLA, ESTAR-COMEDOR, COCINA Y BAÑO.





## **CONDICIONES:**

**VALOR VENTA: DESDE USD 74.600**  
**CON POSIBILIDAD DE FINANCIACIÓN.**

### **CONTACTO:**

TEL: 11-5927-5829

CONTACTO@LABBATEGRECO.COM.AR

WWW.EMPREDIMIENTOSLG.COM.AR

*LabbateGreco*  
EMPREDIMIENTOS